

用于磨料切割的DYNASET的新产品

{ut} 标题。DYNASET HAC液压混合磨料水射流切割系统是一种液压驱动冷切割系统，适用于各种切割任务和行业。凭借Dynaset的专利阀门结构，切割可以连续进行，无需停机补充磨料。在照片中，您可以看到它的磨料罐。当一个磨料罐正在被使用时，另一个磨料罐可以被补充。Alt-text。

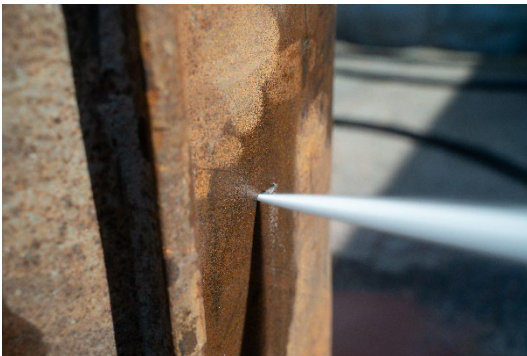
DYNASET HAC液压混合磨料水射流切割系统。

Dynaset为磨料切割领域带来了“新玩家”。HAC液压混合磨料水射流切割系统是一种由液压驱动的磨料切割系统。该系统被用于工业各领域的冷切应用。例如，在救援领域，HAC液压混合磨料水射流切割系统能安全地穿透墙壁、门窗和屋顶进行灭火。作为救援辅助设备，我们还提供了一个配套的附件，用户可以使用这套系统的喷枪来喷射消防泡沫。

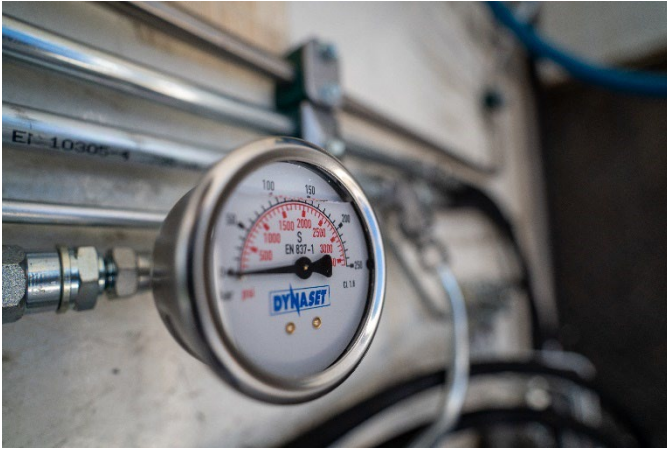
该系统的喷枪将高压水与磨料砂一起高压喷出。该喷枪通过无线技术进行控制。与将磨砂加入到喷枪中的水的系统相比，将磨砂直接加入到水流中的压力管中，大大增加了其动能。因此，HAC液压混合磨料水射流切割系统是高效的。用户甚至可以用320bar的压力来切割金属，而大多数冷切割系统甚至需要4000bar的压力。

该系统有两个磨料罐，这意味着当一个正在使用时，凭借DYNASET的专利阀门结构，第二个可以同时补充磨料。因此，工作不会因为需要补给磨料而停止。它还有一个磨料喷枪和软管卷轴，DYNASET的专利阀门，以及一个液压高压水泵。该系统由承载车辆或机器的发动机通过液压系统提供可靠的动力。该系统的液压需求：压力230bar，流量115升/分钟。

HAC液压混合磨料水射流切割系统将于2023年春末上市销售。



Caption 混合磨料水射流切割是指没有火花的切割。切割力是由高压水和在水流中的小磨料颗粒产生的。因此，磨料水射流几乎可以穿透任何硬质材料。Alt文本。磨料水射流切割材料



标题。Dynaset的混合磨料水射流切割系统在320bar的压力下运行，而其他大多数冷切割系统可能需要高达4000bar的压力。较低的工作压力是通过Dynaset的专利阀门结构实现的。缩写为ALT-TEXT。HAC液压混合磨料水射流切割系统压力表

您现在了解我们的产品了吗？ 请在下面给我们留言！